



AZV Heidelberg - Neubau Neckardüker

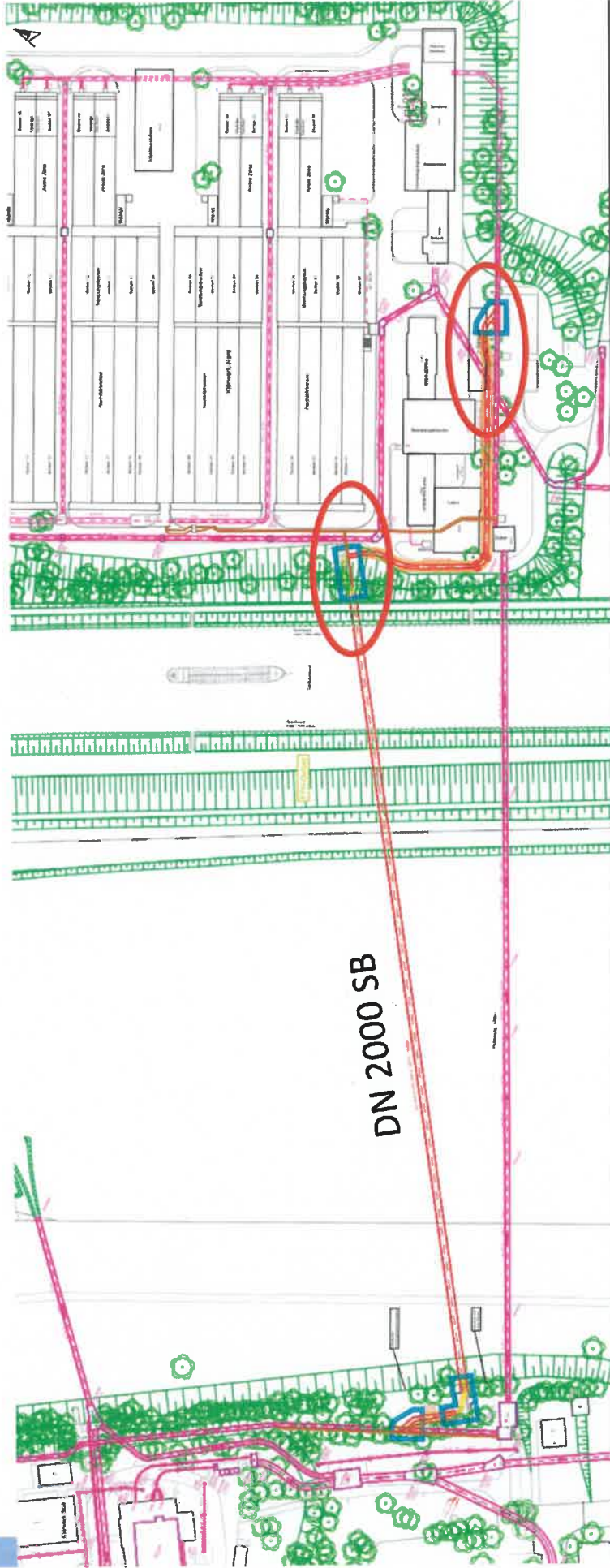
141. Sitzung der Verbandsversammlung

18. Juli 2018

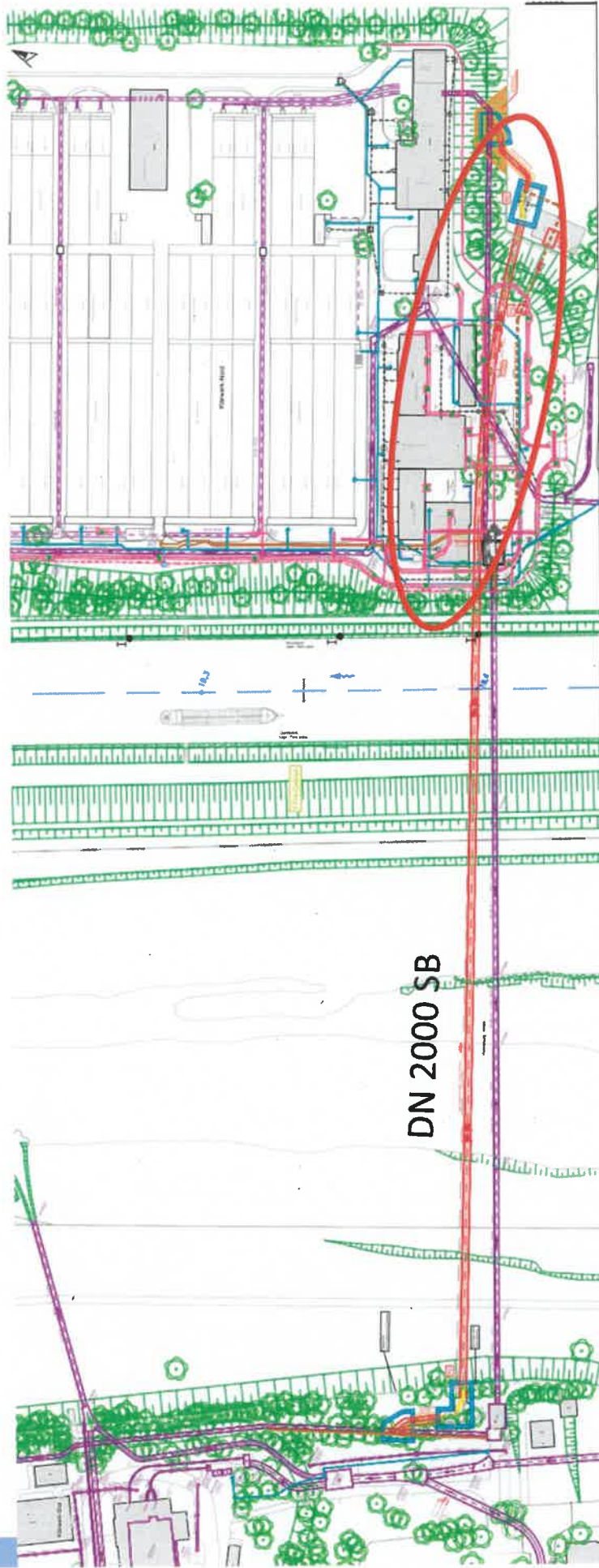
Übersicht Varianten

- **Variante 1** (1-Rohr-Lösung, DN 2000) Zielgrube im Wall Nähe Neckarkanal
- **Variante 2A** (1-Rohr-Lösung, DN 2000) Zielgrube im Bereich Häckselplatz.
- **Variante 2B** (1-Rohr-Lösung) ca. DN 3200 (da 4000) begehbar, mit Zielgrube im Bereich Häckselplatz.
- **Variante 3A** (2-Rohr-Lösung)
 - Abwasserdüker (Druckleitung; nicht begehbar) ca. DN 1600
 - Versorgungsdüker (begehbar) ca. DN 2000
 - 2 Pressgruben
- **Variante 3B** (2-Rohr-Lösung)
 - Abwasserdüker (Druckleitung; nicht begehbar) ca. DN 1600
 - Versorgungsdüker (begehbar) ca. DN 2000
 - 1 Pressgrube

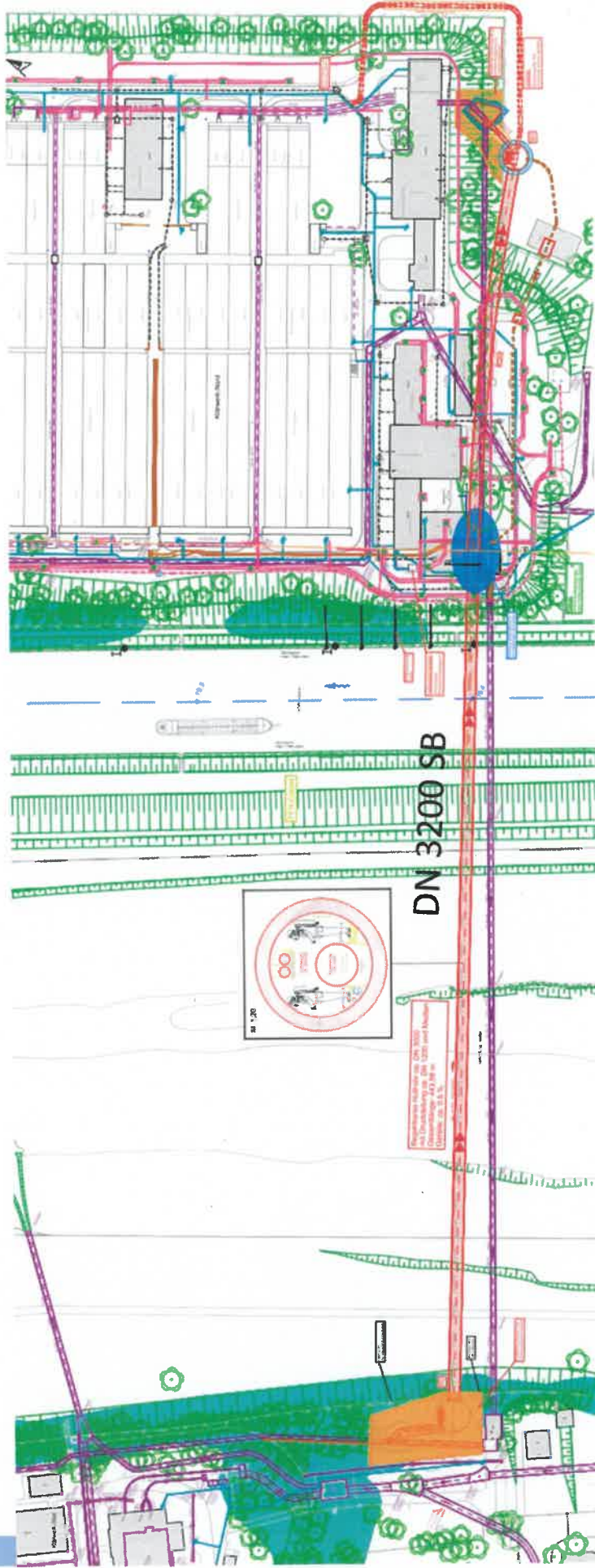
1. Vorplanung Dükerbauwerk – Variante 1 (1-Rohr nicht begehbar)



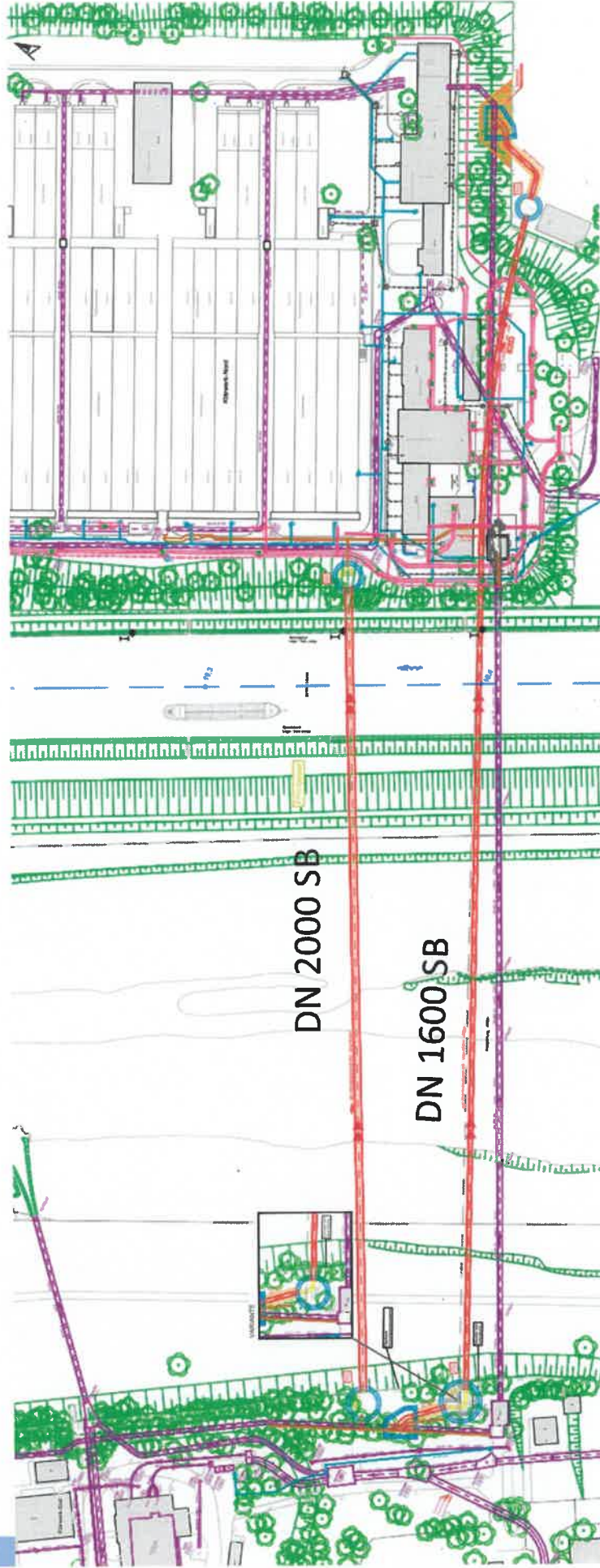
1. Vorplanung Dükerbauwerk Variante 2A (1-Rohr nicht begehbar)



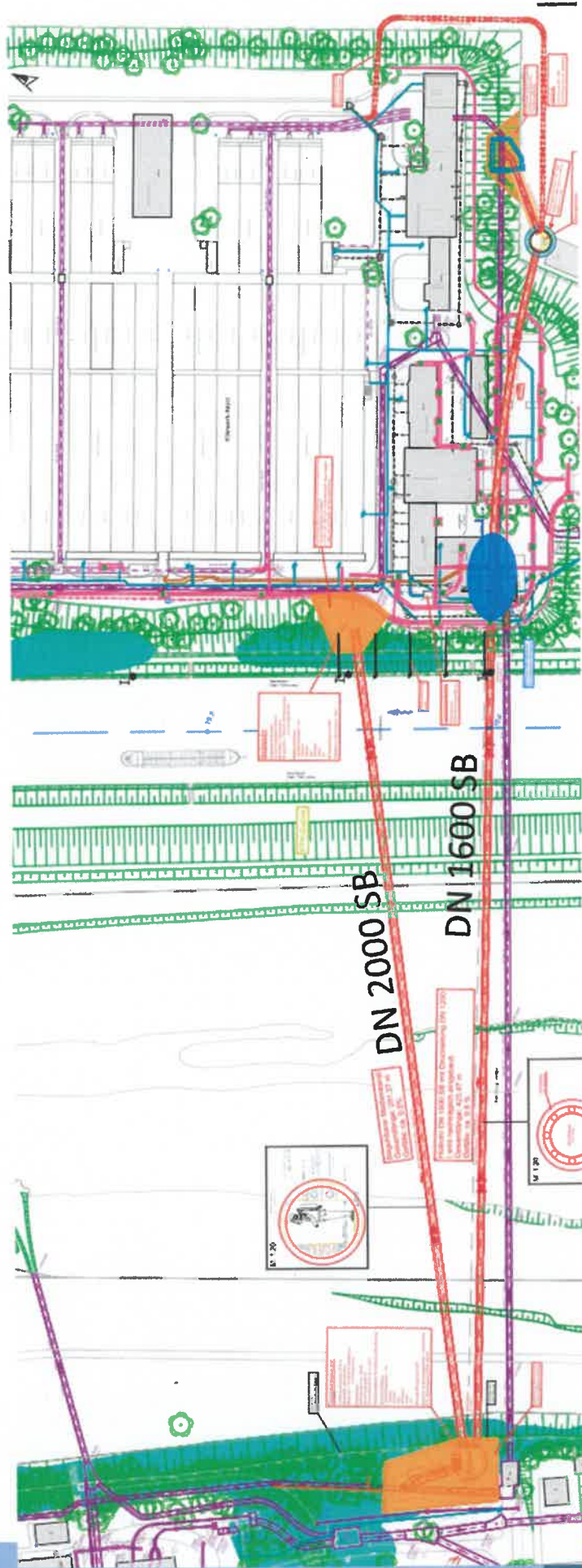
1. Vorplanung Dükerbauwerk Variante 2B (1-Rohr begehbar)



1. Vorplanung Dükerbauwerk Variante 3A 2-Rohr, Medienkanal begehbar) 2 Pressgruben



1. Vorplanung Dükerbauwerk Variante 3B (2-Rohr; Medienkanal begehbar) 1 Pressgrube



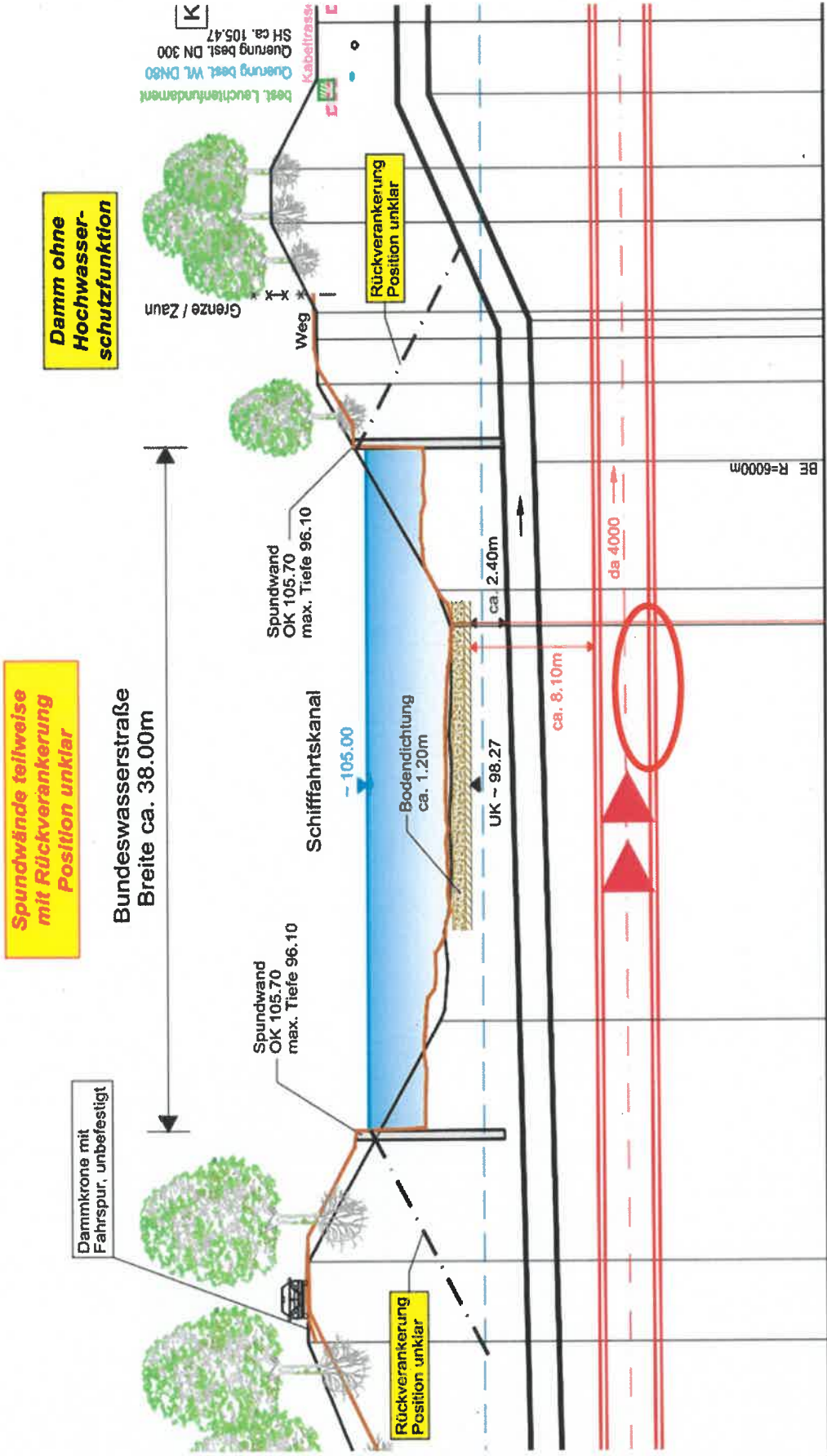
1. Vorplanung – Übersicht Varianten

Vor- und Nachteile der Varianten

	V 1 DN 2000 Wall	V 2A DN 2000 Häckselpl.	V 2B DN 3200 Häckselpl.	V 3A 2-Rohrl. Häckselpl.	V 3B 2-Rohrl. Häckselpl.
Länge Vortrieb	+	0	0	-	-
Einbau Leitungen	-	-	+	0	0
Einbindung der Schlammleitungen	+	0	0	+	+
spätere Begehbarkeit	-	-	+	0	0
Kontrolle auf Dichtigkeit	-	-	+	-	-
nachträglicher Leitungseinbau	-	-	+	+	+
Behinderung des Werksverkehrs	-	+	+	-	-
Lebensdauer	-	-	+	-	-

1. Vorplanung – VORZUGSVARIANTE 2B

Längsschnitt Unterquerung Schiffahrtskanal Wieblingen



4. Vorplanung – Kostenschätzung Vorzugsvariante V2B

Leistung	Kosten
Ingenieurbauwerk (Nutzung 80 Jahre)	8.450.000,00 €
Technische Ausrüstung AG 4 - EMSR (20 Jahre)	1.120.000,00 €
Technische Ausrüstung AG 7 – MT (40 Jahre)	3.470.000,00 €
Zwischensumme netto	13.040.000,00 €
Baunebenkosten 25%	3.260.000,00 €
Zwischensumme	16.300.000,00 €
Mehrwertsteuer 19%	3.097.000,00 €
Zwischensumme brutto	19.397.000,00 €
Unvorhersehbares	1.800.000,00 €
Kostensteigerung / Rundung	1.803.000,00 €
Gesamtbaukosten brutto	23.000.000,00 €

4. Vorplanung – Kostenschätzung Variantenvergleich

Brutto Jahreskosten im Variantenvergleich

Variante	Investition	Kapitalkosten	Instandhaltungskosten	Jahreskosten
V2A	20.100.000,-	916.000,-	72.500,-	988.500,-
V2B	23.000.000,-	891.800,-	85.400,-	977.200,-
V3B	25.300.000,-	1.108.000,-	97.800,-	1.205.800,-